

3月 園だより

令和4年3月 上鳥羽保育園
 [携帯電話] 080-2415-1581
 [URL] <http://www.kamitoba.jp/>
 [モバイル] <http://kamitoba.jp/mobile/>

3月の予定



とても飛躍していると思えば、足踏み、そして後戻り...そんな繰り返しながら成長してきた一年。今まさに新しくやってくる春に向かって飛び立とうとしている子どもたちです。ほころび始めたサクラのつぼみが一斉に花を咲かせる頃には、みんな新しいスタートラインに立ちます。急がず、恐れることなく自信を持って一歩ずつ歩んでほしいと思います。

保育予定

感染症予防に対する保育を実施するため、以下の行事は状況を見て行います。

- *お別れ会
- *幼児遠足、3月28日お別れ遠足...中止
保育の中で散歩に出かけます。
- *クラス集合写真
各クラスごとに私服で撮影します。
(日時は未定)

*卒園式について
内容を変更して実施予定です。
詳細は別紙にてお知らせします。

3月の主食・副食費について

主食代...1350円
副食費...3000円
1日~5日(日割)
協力期間は1日あたり
主食費...80円
副食費...180円減額となります。
上記以外の期間は対象外となります。
個人の請求額は別途お知らせします。
*今回のみの試算となります。
ご了承ください。



ふじ組の3月分に掛かった諸費につきましては、3月24日までに現金で納めてください。後日案内します。

時間変更等の各書類の締め切りについて
今月のみ4日(金)までの提出をお願いします。

令和4年度南区保育研究会の日程につきましては、決定次第お知らせします。



・マスクについて

着用は従来通り各ご家庭にお任せします。外した際に入れる袋(清潔なスライド式ジップロック)を準備していただき、名前も記入してください。着用方法、袋への片付け方はきちんと伝えていただき、マスクには必ず名前を書いてください。

月	火	水	木	金	土	日
	1	2	3	4	5 避難訓練 (地震)	6
7 体操教室	8 避難訓練 (不審者)	9	10	11	12	13
14 体操教室	15 乳児 身体測定	16	17	18 卒園式 リハーサル1	19	20
21 春分の日	22 幼児 身体測定	23	24 卒園式 リハーサル2	25 卒園式	26 新年度 準備	27
28	29	30	31 終業式 16:00まで			

※体操教室...今月は2回となります。

*休園中は家庭保育にご協力いただき、ありがとうございました。

*保護者会の記念品として砂場セットを頂きました。大切に使用させていただきます。

【2月の園に対するご意見は0件でした】

給食だより



おいしい&抵抗力もアップ!

春先のブロッコリー

冬から春先にかけてが旬でブロッコリーは癖がないことから、子どもに人気の緑黄色野菜の一つです。ビタミンC、E、β-カロテン、鉄分、食物繊維を豊富に含み、たんぱく質と組み合わせれば、抵抗力アップにもつながります。

選ぶ時は、中央がこんもりしていて緑色が濃い物、つぼみが小さく締まっている物が甘くて柔らかい印です。ゆで時間は短かく、水にさらすと香りが低下するので、ざるにあげて冷まします。



和える、炒める、焼くなど、いろいろな調理法が可能で、副菜にぴったりの野菜です。家庭でもぜひ、味わってみてください。

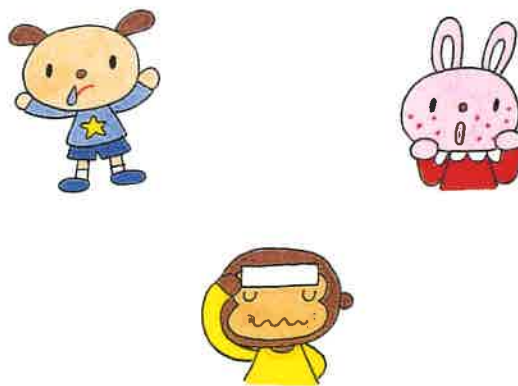
保健だより



毎朝の元気チェック

小さな子どもたちは、身体の異常を自分で伝えることが出来ません。朝、子どもたちが起きたら関わりながら、体調や機嫌のチェックをしましょう。熱や嘔吐、下痢、湿疹、発疹はないですか？鼻水や咳は出ていませんか？顔色、機嫌は、食欲はありますか？小さな子どもほど症状が悪化しやすいものです。

毎朝、ふれあいながら「見て」「ふれて」確認をお願いします。休むほどではないけれど、どこか調子が悪いときは必ず担任にお知らせください。



園でもていねいに様子を見ていきます。

今月のねらい

もも組

- ・自分の思いや欲求を言葉やしぐさで表現し、保育者や友だちに伝わることを喜ぶ。
- ・寒さに負けず、健康に過ごす。
* 戸外遊び、散歩

きく組

- ・進級にむけての期待を高めながら過ごす。
- ・何事も楽しみながら、活動に取り組んでいく。
* 戸外遊び、散歩

ばら組

- ・基本的な生活習慣が身につく、身の回りのことを自分で行う
- ・進級への喜びや期待を持ち、友だちや異年齢児との関わりを楽しむ。
* 散歩、ゲームあそび

ゆり組

- ・年長児になることへの期待と不安な気持ちを受け止め過ごす。
- ・友だちとの関わりを広げ、相手の気持ちに気付く。
* 戸外遊び、ゲームあそび

ふじ組

- ・就学への期待を膨らませながら過ごす。
- ・友だちと一緒に遊んだり刺激しあいながら、いろんなことに挑戦する。
* 戸外遊び、散歩

